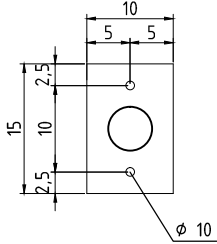
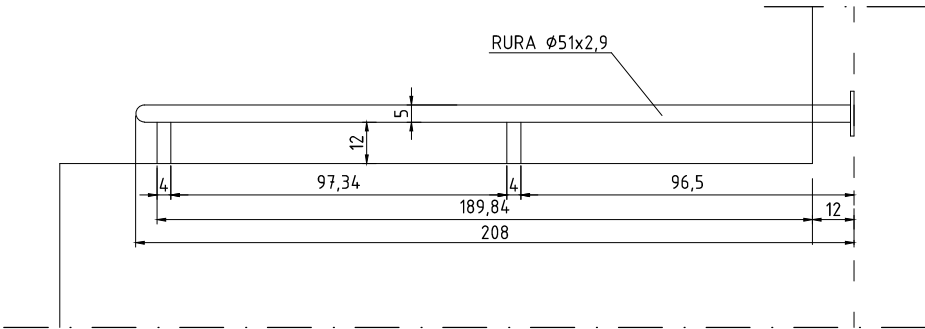


BLACHA WĘZŁOWA



BALUSTRADA TYP E

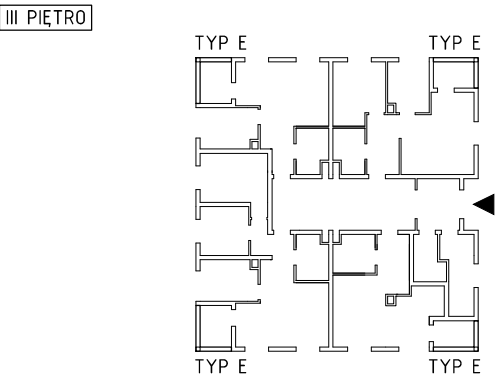


UWAGI

Pochwyt z rury okrągłej 51x2,9mm.
Rama z rury kwadratowej 40x40x3mm.
Blachy węzłowe gr. 10mm o gabarytach dostosowanych do pochwytu i ramy.
Mocowanie blach na dwie kotwy chemiczne 2xM10 w rozstawie 100 mm, odległość krawędziowa w blasze 25 mm, blacha szer. min. 150 mm Wszystko łączone za pomocą spawania, spoiny pachwinowe a=2,5mm.

Wszystkie podane wymiary należy zweryfikować ze stanem faktycznym po wymurowaniu ścian oraz wykonaniu płyty żelbetowej balkonów.
Wymiary nie zawierają żadnych luzów - te wynikną ze stanu faktycznego.

SCHEMT ROZMIESZCZENIA BALUSTRAD



AutoCAD LT nr. serijny: 347-82291878		
PRAWA AUTORSKIE ZASTRZEŻONE. USTAWA Z DN. 4.02.1994		
BIURO PROJEKTOW :		
<div><div><div>www.archi99.pl</div><div>Archi[®]99</div></div><div>ARCHI 99 PRACOWNIA PROJEKTOWA UL. KOLEJOWA 17 63-400 OSTRÓW WLKP tel. +48 (062) 738 73 55 e-mail: pracownia@archi99.pl</div></div>		
INWESTOR :	Miejski Zakład Gospodarki Mieszkaniowej MZGM Sp. z o.o. 63-400 Ostrów Wielkopolski, ul. Kościuszki 14	BRANŻA : ARCHITEKTURA
OBIEKT :	BUDYNEK MIESZKALNY WIELORODZINNY	STADIUM : PROJEKT WYKONAWCZY
LOKALIZACJA :		DATA : LUTY 2019
TEMAT OPRACOWANIA :	BUDOWA OSIEDLA 12 BUDYNKÓW MIESZKALNYCH WIELORODZINNYCH	OBREB MAPY : 0124
		NR DZIAŁKI : 5/12, 5/13 5/19
NAZWA RYSUNKU :	BALUSTRADY ZEWNĘTRZE III PIĘTRO	SKALA : 1:20
		NR RYS : A-13
PROJEKTANT:	mgr inż. arch. WŁODZIMIERZ CYBUŁKA	NR UPR. 10/03/DOIA
OPRACOWAŁ:		NR UPR.
SPRAWDZAJĄCY:	mgr inż. arch. MARCIN SZELĄG	NR UPR. WP-OIA/OKK/UpB/43/2009
		PODPIS
		PODPIS
		PODPIS